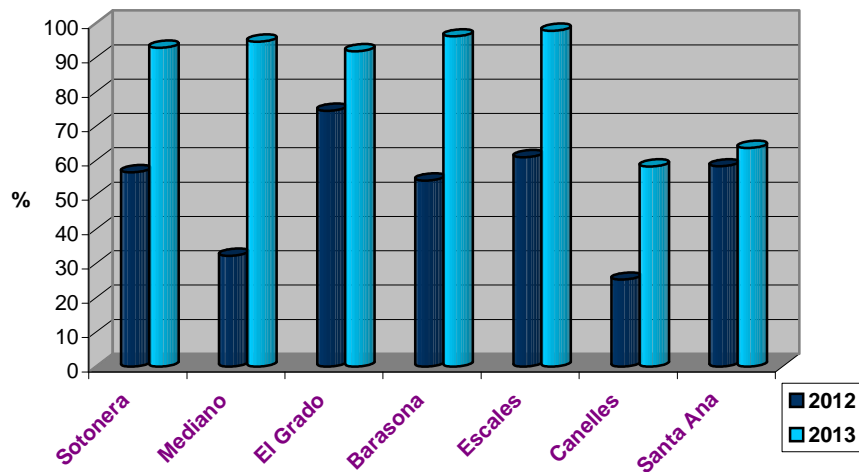


ESTADO ACTUAL DE LOS EMBALSES DE LOS REGADÍOS DEL ALTOARAGON Y ARAGON Y CATALUÑA

EMBALSE	RÍO	CAPACIDAD TOTAL (HM3)	HACE 1 SEMANA(HM3)	CAPACIDAD ACTUAL(HM3)	PORCENTAJE ACTUAL	HACE 1 AÑO	INCREMENTO (HM3)	TENDENCIA
Sotonera	Gállego	189,22	179,96	175,66	92,83	56,57	-4,3	BAJA
Mediano	Cinca	436,22	420,04	412,72	94,61	32,24	-7,32	BAJA
El Grado	Cinca	399,48	372	366,88	91,84	74,51	-5,12	BAJA
Barasona	Ésera	85	82,92	81,73	96,15	54,16	-1,19	BAJA
Escales	Noguera Ribagorzana	152	147,43	148,63	97,78	60,95	1,2	SUBE
Canelles	Noguera Ribagorzana	688	400,26	400,79	58,25	25,28	0,53	SUBE
Santa Ana	Noguera Ribagorzana	236	158,96	150,24	63,66	58,30	-8,72	BAJA

SITUACIÓN EMBALSES A 31 DE JULIO 2013 (Comparativa con 2012)



SITUACIÓN EMBALSES A 31 DE JULIO 2013 (Comparativa con capacidad)

