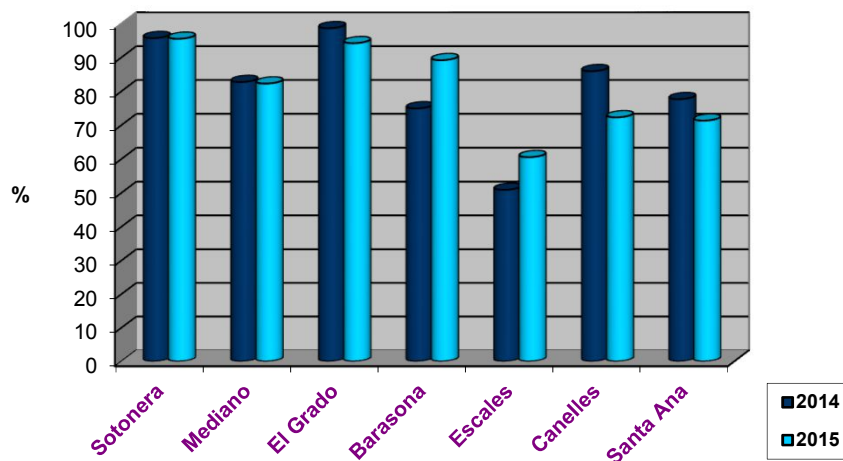


ESTADO ACTUAL DE LOS EMBALSES DE LOS REGADÍOS DEL ALTOARAGON Y ARAGON Y CATALUÑA

EMBALSE	RÍO	CAPACIDAD TOTAL (HM3)	HACE 1 SEMANA(HM3)	CAPACIDAD ACTUAL(HM3)	PORCENTAJE ACTUAL	HACE 1 AÑO	INCREMENTO (HM3)	TENDENCIA
Sotonera	Gállego	189,22	180,34	180,72	95,51	95,71	0,38	SUBE
Mediano	Cinca	436,22	332,64	358,91	82,28	82,74	26,27	SUBE
El Grado	Cinca	399,48	382,58	376,32	94,20	98,62	-6,26	BAJA
Barasona	Ésera	85	74,91	75,81	89,19	74,95	0,9	SUBE
Escales	Noguera Ribagorzana	152	93,41	92,03	60,55	50,89	-1,38	BAJA
Canelles	Noguera Ribagorzana	688	485,87	497,49	72,31	85,94	11,62	SUBE
Santa Ana	Noguera Ribagorzana	236	172,66	168,35	71,33	77,67	-4,31	BAJA

SITUACIÓN EMBALSES A 28 DE MARZO 2016 (Comparativa con 2015)



SITUACIÓN EMBALSES A 28 DE MARZO 2016 (Comparativa con capacidad)

