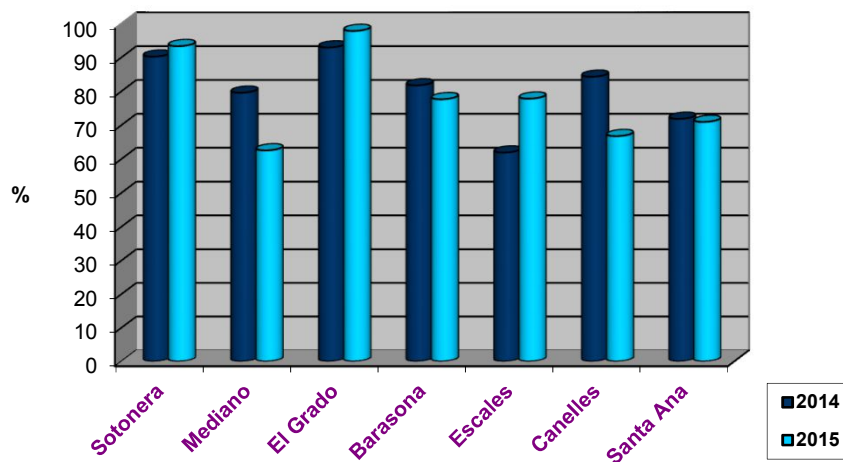


ESTADO ACTUAL DE LOS EMBALSES DE LOS REGADÍOS DEL ALTOARAGON Y ARAGON Y CATALUÑA

EMBALSE	RÍO	CAPACIDAD TOTAL (HM3)	HACE 1 SEMANA(HM3)	CAPACIDAD ACTUAL(HM3)	PORCENTAJE ACTUAL	HACE 1 AÑO	INCREMENTO (HM3)	TENDENCIA
Sotonera	Gállego	189,22	176,77	176,59	93,33	90,23	-0,18	BAJA
Mediano	Cinca	436,22	253,08	272,81	62,54	79,57	19,73	SUBE
El Grado	Cinca	399,48	395,41	390,74	97,81	92,94	-4,67	BAJA
Barasona	Ésera	85	62,23	66	77,65	81,74	3,77	SUBE
Escales	Noguera Ribagorzana	152	120,18	118,28	77,82	61,90	-1,9	BAJA
Canelles	Noguera Ribagorzana	688	460,37	459,28	66,76	84,28	-1,09	BAJA
Santa Ana	Noguera Ribagorzana	236	161,93	167,44	70,95	71,86	5,51	SUBE

SITUACIÓN EMBALSES A 22 DE FEBRERO 2016 (Comparativa con 2015)



SITUACIÓN EMBALSES A 22 DE FEBRERO 2016 (Comparativa con capacidad)

