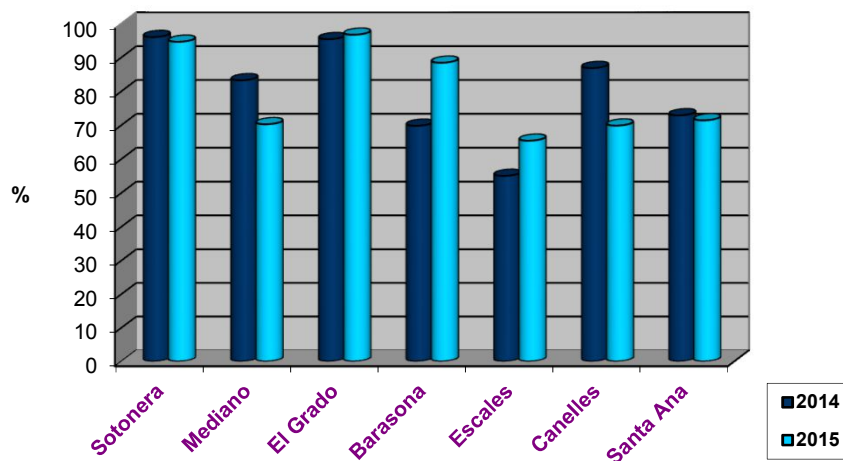


## ESTADO ACTUAL DE LOS EMBALSES DE LOS REGADÍOS DEL ALTOARAGON Y ARAGON Y CATALUÑA

EMBALSE	RÍO	CAPACIDAD TOTAL (HM3)	HACE 1 SEMANA(HM3)	CAPACIDAD ACTUAL(HM3)	PORCENTAJE ACTUAL	HACE 1 AÑO	INCREMENTO (HM3)	TENDENCIA
Sotonera	Gállego	189,22	177,52	179,02	94,61	96,01	1,5	SUBE
Mediano	Cinca	436,22	300,15	306,49	70,26	83,24	6,34	SUBE
El Grado	Cinca	399,48	387,53	386,26	96,69	95,39	-1,27	BAJA
Barasona	Ésera	85	75,23	75,16	88,42	69,80	-0,07	BAJA
Escales	Noguera Ribagorzana	152	107,77	99,4	65,39	55,01	-8,37	BAJA
Canelles	Noguera Ribagorzana	688	474,35	480,63	69,86	86,86	6,28	SUBE
Santa Ana	Noguera Ribagorzana	236	170,17	168,54	71,42	72,88	-1,63	BAJA

SITUACIÓN EMBALSES A 14 DE MARZO 2016 (Comparativa con 2015)



SITUACIÓN EMBALSES A 14 DE MARZO 2016 (Comparativa con capacidad)

